



АДМИНИСТРАЦИЯ ГОРОДА ПЕРМИ  
ДЕПАРТАМЕНТ ЗЕМЕЛЬНЫХ ОТНОШЕНИЙ

РЕШЕНИЕ

О размещении объектов № 1113 от 16.08.2018

г. Пермь, ул. Сибирская, 15

Департамент земельных отношений администрации города Перми в соответствии с пунктом 3 статьи 39.36 Земельного кодекса Российской Федерации, Положением о порядке и условиях размещения объектов на землях или земельных участках, находящихся в государственной или муниципальной собственности, на территории Пермского края без предоставления земельных участков и установления сервитутов, утвержденным постановлением Правительства Пермского края от 22.07.2015 № 478-п

**разрешает:** ООО «Орсо групп» (ИНН 5902232270, ОГРН 1135902001091, место нахождения: 614000, Пермский край, г. Пермь, ул. Ленина, д. 9, офис отдельный вход)

**размещение объекта:** проезды, в том числе вдольтрассовые, и подъездные дороги, для размещения которых не требуется разрешения на строительство, к зданию жилищно-эксплуатационной и аварийно-диспетчерской службы, расположенной по ул. Подводников, 101

**на землях:** государственная собственность на которые не разграничена

**на срок:** 1 год

**местоположение:** Пермский край, г. Пермь, Индустриальный район

Территория, согласно схеме, расположена в зонах с особыми условиями использования территорий: охранные зоны объектов электросетевого хозяйства, приаэродромная территория аэродрома аэропорта Большое Савино.

ООО «Орсо групп»:

1. Соблюдать правила охранных зон объектов электросетевого хозяйства, установленные постановлением Правительства Российской Федерации от 24.02.2009 № 160 «О порядке установления охранных зон объектов

электросетевого хозяйства и особых условий использования земельных участков, расположенных в границах таких зон»;

2. Соблюдать правила охранных зон воздушного пространства, установленные постановлением Правительства Российской Федерации от 11.03.2010 № 138 «Об утверждении Федеральных правил использования воздушного пространства Российской Федерации».

**Приложение:** схема предполагаемых к использованию земель или части земельного участка на 1 л. в 1 экз.

Заместитель начальника отдела  
предоставления земельных участков



Н.М. Санникова



**Схема предполагаемых к использованию земель или части земельного участка**

**Объект:** Простыня, в том числе вкладышассовые, и полотнольные дорожки к зданию жилищно-эксплуатационной и аварийно-диспетчерской служб

**Местоположение:** Пермский край, г. Пермь, Индустриальный район

(согласно сведениям государственного кадастра недвижимости)

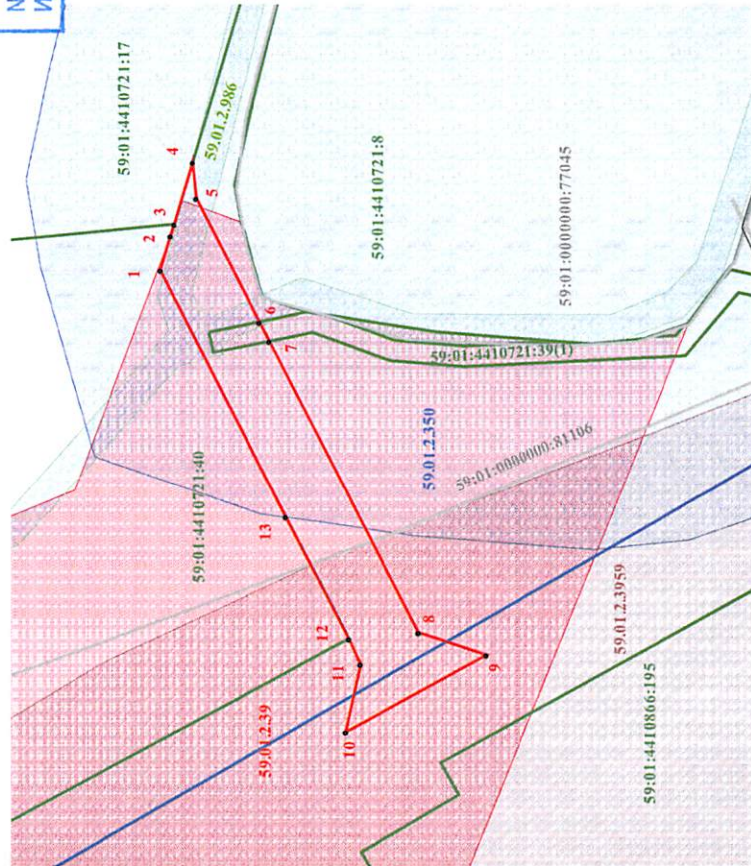
**Площадь земель или части земельного участка, кв.м:** 352 кв.м

**Категория земель:** земли населенных пунктов

**Вид разрешенного использования:** Зона обслуживания и деловой активности городского центра (Ц-1)

(при наличии)

M 1:500



**Условные обозначения:**

- граница земельного участка (части земельного участка) предполагаемого к использованию
- граница кадастрового квартала
- граница земельного участка, сведения о котором содержатся в ГКН
- здание, строение, сооружение, сведения о котором содержатся в ГКН
- единая санитарно-защитная зона для группы предприятий, входящих в состав промышленного узла "Беляевский"
- охранный зона ВЛ 110 кВ ТЭЦ-6-ТЭЦ-9 № 1, 2, отпайка на ПС Балатово №1, 2
- охранный зона ПС 110/6 кВ «БАЛАТОВСКАЯ»
- охранный зона объектов электросетевого хозяйства

Заявитель:

(подпись, расшиф

M. P.

М.П.  
(для юр. лиц и индивидуальных предпринимателей)

Верно

**Описание границ смежных землепользователей:**

от 1 тонны	по 3 тонны	заменивший участок с кадастровым номером 59:01:4410721:40
------------	------------	---

от 3 тонн	по 4 тонн	земельный участок с кадастровым номером 59:01:441072:17
до 3 тонн	до 5 тонн	земельный участок с кадастровым номером 59:01:441072:18

от 3 точки	до 4 точки	земли, находящиеся в государственной или муниципальной собственности, свободные от прав третьих лиц
от 4 точки	до 6 точки	земли, находящиеся в государственной или муниципальной собственности, свободные от прав третьих лиц

от 6 точки до 7 точки земельный участок с кадастровым номером 59:01:4410721:39

от 7 тонн  
от 12 тонн

от 12 тонн до 1 тонны  
земельный участок с кадастровым номером 59:01:4410721:40

*[Handwritten signature]*

Семпробс ВИХ